

# TSEC 3000 IP & GSM

## alarmoverdracht

*Catalogus 2023 v1.00*

Telesignal Europe BV

Fokkerstraat 27

3905 KV Veenendaal

T 0318-522233

@ [info@telesignal.com](mailto:info@telesignal.com)

## Inhoudsopgave

1. Inleiding .....	3
<i>EN 54-21</i> .....	3
2. Overdrachtprotocollen .....	3
<i>Inleiding</i> .....	3
<i>Meldkamer</i> .....	3
<i>SMS</i> .....	3
<i>Encryptie</i> .....	3
<i>Provider onafhankelijk</i> .....	3
<i>Dial capture poort</i> .....	4
<i>ESPA poort</i> .....	4
3. Programmering en diagnose .....	4
4. Ethernet (IP) only SP1/2/3/4/5/6 .....	5
<i>Doormelding via vaste ethernet poort</i> .....	5
<i>TSEC 3000 Ethernet (IP)</i> .....	5
5. Ethernet-GSM combinatie DP1/2/3/4 .....	6
<i>Ethernet en GSM</i> .....	6
<i>TSEC 3000 Ethernet (IP) &amp; GSM</i> .....	7
6. Speciale uitvoeringen .....	8
<i>Temperatuur bewaking</i> .....	8
7. Afmetingen .....	8
Conditie .....	8

## 1. Inleiding

Telesignal ontwerpt en levert al ruim 30 jaar alarmcommunicatie apparatuur. Door de opkomst van IP draadloze en bedrade netwerken heeft Telesignal een compleet gamma aan nieuwe alarmoverdragers ontworpen. Voor de bedrade IP alarmcommunicatie kunnen LAN en WAN netwerken worden toegepast. Voor de draadloze GSM alarmcommunicatie wordt gebruik gemaakt van LTE CAT-M en GPRS.

In het nieuwe gamma zijn overdragers beschikbaar voor deze netwerken als enkele verbinding of als combinatie. De aansturing kan op contactbasis en/of via de analoge telefoonkiezer van het alarmpaneel. Alle overdragers worden geleverd met de programmeersoftware Param-It. Deze zeer eenvoudige tool wordt via de USB poort aangesloten.

### EN 54-21

De TSEC 3000 is door het VdS goedgekeurd conform de brandweernorm EN 54-21. De 230 VAC versie heeft ook de EN 54-4 goedkeur waarbij de TSEC 3000 een programmeerbare voeding uitgang van 9-24VDC 18W heeft om het DSL modem/router te voeden bij spanningsuitval. De combinatie van de dial capture poort en de EN54-21 ingangen zijn uniek in de markt en biedt de mogelijkheid om zowel brand als inbraak via dezelfde transmissieweg(en) te melden. De TSEC 3000 is geregistreerd onder nummer 0786-CPR-21411.

## 2. Overdrachtprotocollen

### Inleiding

Er zijn de laatste jaren allerlei nieuwe, meestal fabrikant afgeschermd, IP alarmprotocollen geïntroduceerd. Dit vergt voor de meldkamer een investering in allerlei ontvangers, maar ook in de extra infrastructuur. Daarnaast wordt het voor de installateur niet eenvoudiger om al deze varianten naar de juiste ontvanger te programmeren, temeer omdat er meer dan alleen een telefoonnummer geprogrammeerd moet worden.

### Meldkamer

In de TSEC 3000 is het universele DC-09 IP protocol geïmplementeerd. Dit protocol is opgesteld door dezelfde organisatie die het bekende SIA en Contact ID protocol wereldwijd gestandaardiseerd heeft. Hierdoor zijn onze IP alarmoverdragers compatibel met diverse multi-protocol meldkamerontvangers, dit vereenvoudigt de aansluiting voor zowel de installateur als de meldkamer.

### SMS

Indien de TSEC 3000 is voorzien van een GSM module kunnen de meldingen ook via SMS verstuurd worden. Dit kunnen ook schaduwmeldingen zijn, hierbij wordt een alarm eerst naar de meldkamer verstuurd en daarna per SMS naar één of meerdere telefoons. Zowel de alarmingangen als de ESPA meldingen kunnen per SMS worden verstuurd. De SMS

### Encryptie

De TSEC 3000 is voorzien van een geïntegreerde encryptor voor AES 128, 192 en 256 versleuteling. De encryptor zorgt voor een razendsnelle encryptie en decryptie van de meldingen. Naar wens kunnen meldingen versleuteld verstuurd worden.

### Provider onafhankelijk

Alle IP alarmoverdragers zijn geheel provider onafhankelijk. De overdragers worden geleverd zonder abonnement verplichting.

### Dial capture poort

De dial capture poort leest de SIA en Contact ID (CID) meldingen van de analoge telefoonkiezer van het alarmpaneel en zet deze om naar IP DC-09 protocol. De meest toegepaste alarmpanelen worden door de TSEC 3000 ondersteund. De TSEC 3000 is geheel door Telesignal ontwikkelt, dit biedt de mogelijkheid om nieuwe alarmpanelen binnen enkele dagen te implementeren.

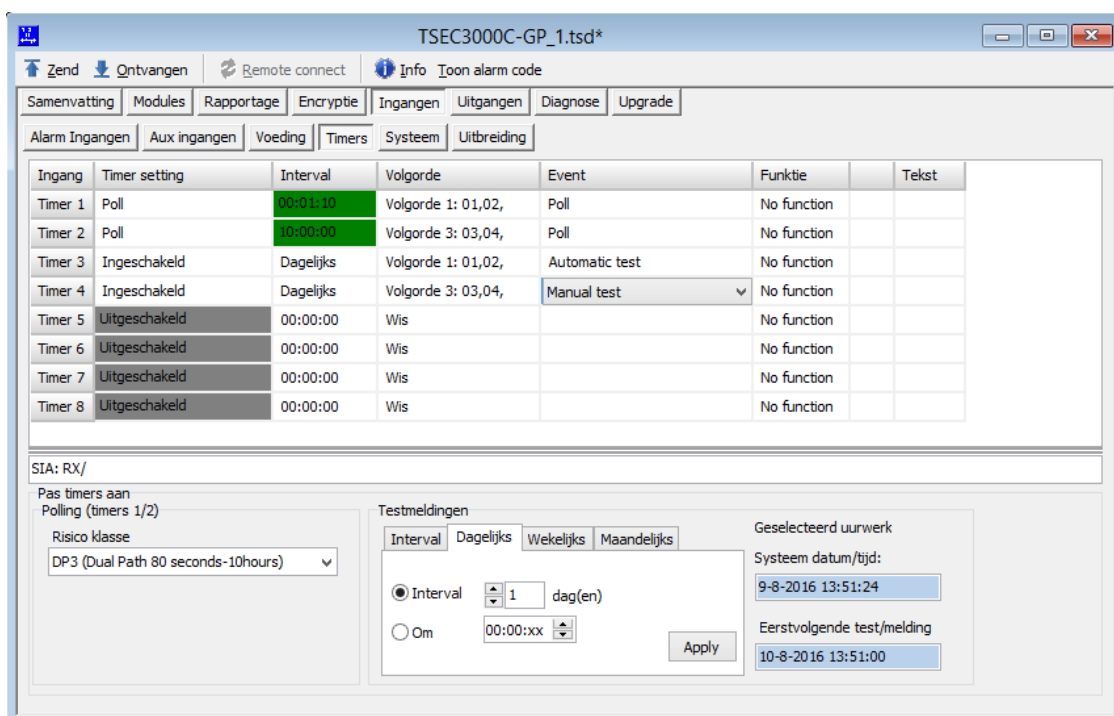
### ESPA poort

De ESPA RS232 poort biedt de mogelijkheid additioneel brand- en storingsmeldingen op melderniveau van de brandmeldcentrale naar de meldkamer te melden. De TSEC 3000 met ESPA uitbreiding kan op "call address" en op "Display message" begin tekst de meldingen inlezen. De communicatie met de ESPA poort wordt continue bewaakt.

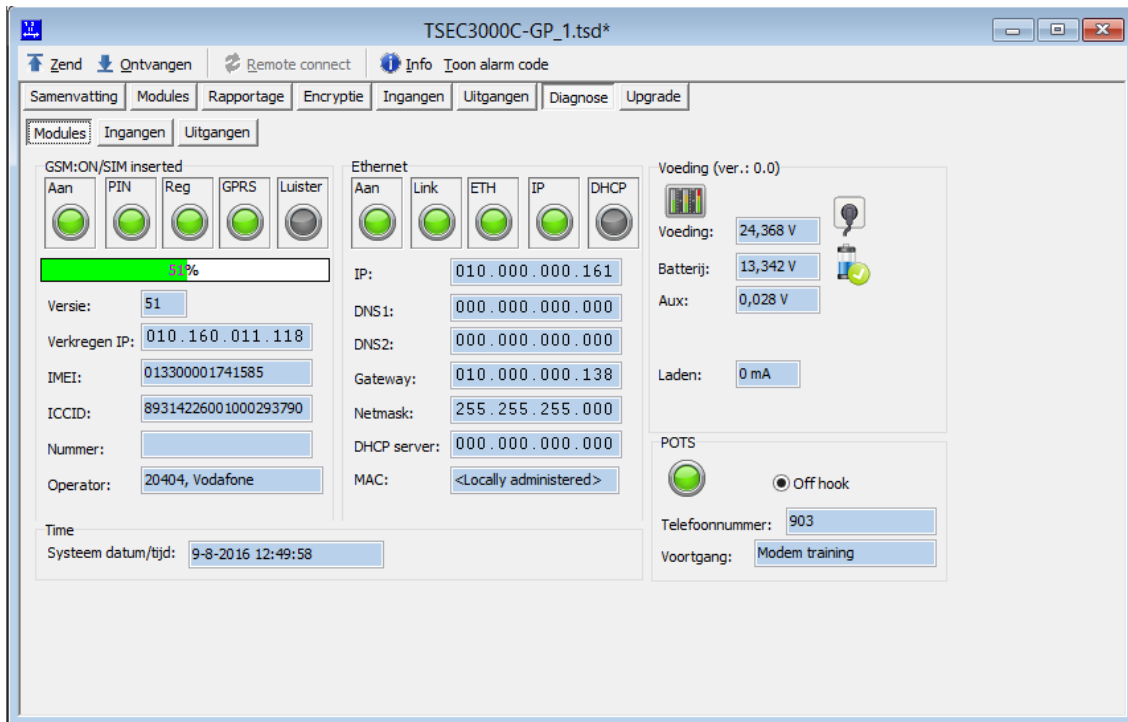
### 3. Programmering en diagnose

De Nederlandstalige programmeersoftware is vrij te downloaden en biedt de mogelijkheid om alle risicoklassen van SP1 tot DP4 eenvoudig te configureren. De configuratie kan lokaal via USB en op afstand via Ethernet uitgevoerd worden. De programmeersoftware kan op wens voorzien worden van een eigen logo.

Uitgebreide bewakingsklassen:



De diagnose biedt inzicht in de actuele status van de verbindingen en ingangen. De diagnose is eveneens lokaal via USB en op afstand via ethernet uit te lezen.



#### 4. Ethernet (IP) only SP1/2/3/4/5/6

##### *Doormelding via vaste ethernet poort*

Deze vorm wordt onterecht IP genoemd aangezien IP een protocolsoort is en geen verbinding type. Bedoeld wordt hiermee een enkele verbindingsweg via een vaste ethernet poort. De overdrager wordt aangesloten op het vaste netwerk, zoals WAN via de router of DSL modem of LAN via het intranet op de hub of switch. Voordeel hierbij is de kosteloze communicatie aangezien veelal de bestaande internetverbinding op de locatie wordt gebruikt.

Telesignal levert hiervoor DE TSEC 3000 E overdrager. In de 230VAC uitvoering kan de TSEC 3000 C ook het DSL modem/router voorzien van spanning inclusief bewaakte noodstroomvoorziening.

##### *TSEC 3000 Ethernet (IP)*

De TSEC 3000 wordt geleverd als inbouwprint, in kunststof behuizing of compleet in metalen behuizing met netvoeding 230 VAC en ingebouwde DSL noodstroomvoorziening met bewaking.

#### **Specificaties**

- Dial Capture poort voor SIA en CID alarmpanelen
  - P versie
- 8 analoge bewaakte alarmingangen
- 2 digitale ingangen
- 2 relaisuitgangen
- LED indicatie
- 10/100Mb Ethernetpoort
- Test en pol mechanisme
- USB programmeerpoort
- DC-9 TCP of UDP protocol
- 2 meter afgeschermdde CAT-5 kabel



TSEC 3000 230 VAC in behuizing

## **Artikelen**

*Artikel: T206500:*

TSEC 3000 E print 10-28 VDC

*Artikel: T206505:*

TSEC 3000 E P print 10-28 VDC met dial capture poort

*Artikel: T206500K:*

TSEC 3000 E in kunststof behuizing 10-28 VDC

*Artikel: T206505K:*

TSEC 3000 E P in kunststof behuizing 10-28 VDC met dial capture poort

*Artikel: T206500M:*

TSEC 3000 E in metalen behuizing 10-28 VDC

*Artikel: T206505M:*

TSEC 3000 E P in metalen behuizing 10-28 VDC met dial capture poort

*Artikel: T206520:*

TSEC 3000 C in behuizing 230 VAC

*Artikel: T206525:*

TSEC 3000 C P in behuizing 230 VAC met dial capture poort

In C versies kan een 12V 7Ah loodaccu geplaatst worden.

## 5. Ethernet-GSM combinatie DP1/2/3/4

(De Ethernet-GSMS combinatie kan ook als SP1 en SP2 GPRS only toegepast worden)

### *Ethernet en GSM*

Deze versie is gebaseerd op de TSEC 3000 en voorzien van een tweede verbindingsweg via GSM. Beide verbindingswegen zijn instelbaar als primair en backup verbindingsweg. De TSEC 3000 IP-GSM bewaakt beide verbindingswegen en zoekt zelf de beste weg om een melding te versturen.

Zowel de printuitvoering als de versie in behuizing zijn identiek aan de beschreven TSEC in hoofdstuk 4 echter dan uitgebreid met een LTE CAT-M (4G) communicatie module.



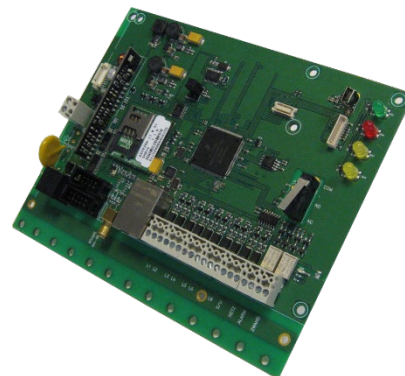
TSEC 3000 in kunststof behuizing

### *TSEC 3000 Ethernet (IP) & GSM*

De TSEC 3000 Ethernet (IP) & GSM wordt geleverd als inbouwprint of compleet in behuizing met netvoeding 230 VAC en ingebouwde DSL noodstroomvoorziening met bewaking.

#### **Specificaties**

- Dial Capture PSTN poort voor SIA en CID alarmpanelen
  - P versie
- 8 analoge bewaakte alarmingangen
- 2 digitale ingangen
- 2 relaisuitgangen
- LED indicatie
- 10/100Mb Ethernetpoort
- GSM communicatiemodule
- Test en pol mechanisme met onderlinge koppeling
- USB programmeerpoort
- DC-9 TCP of UDP protocol
- Antenne voor binnen gebruik, zelfklevend met 3 meter kabel
- 2 meter afgeschermd CAT-5 kabel
- ESPA 4.4.4 RS232 poort optioneel



TSEC 3000 print 10-28 VDC

#### **Artikelen**

*Artikel: T206510:*

TSEC 3000 E-G print 10-28 VDC

*Artikel: T206512:*

TSEC 3000 E-G print 10-28 VDC met ESPA poort

*Artikel: T206515:*

TSEC 3000 E-G P print 10-28 VDC met dial capture poort

*Artikel: T206510K:*

TSEC 3000 E-G in kunststof behuizing 10-28 VDC

*Artikel: T206515K:*

TSEC 3000 E-G P in kunststof behuizing 10-28 VDC met dial capture poort

*Artikel: T206510M:*

TSEC 3000 E-G in metalen behuizing 10-28 VDC

*Artikel: T206511:*

TSEC 3000 E-G in metalen behuizing 10-28 VDC met ESPA poort

*Artikel: T206515M:*

TSEC 3000 E-G P in metalen behuizing 10-28 VDC met dial capture poort

*Artikel: T206530:*

TSEC 3000 C-G in metalen behuizing 230 VAC

*Artikel: T206533:*

TSEC 3000 C-G in metalen behuizing 230 VAC met ESPA poort

*Artikel: T206535:*

TSEC 3000 C-G P in metalen behuizing 230 VAC met dial capture poort

*Artikel: T206706:*  
Extern LTE modem in behuizing 12VDC

*Artikel: T206601:*  
Expanderkaart 20 analoge ingangen

In C versies kan een 12V 7Ah loodaccu geplaatst worden.

**Toebehoren:**

*Artikel: T209120:*  
Buitenantenne schijf (puck) vandaalbestendig met 2,5 meter kabel

*Artikel: T209121:*  
Binnen antenne zelfklevend wit met 2,5 meter kabel

*Artikel: T209126:*  
Buitenantenne met beugel + 3dB met 2,5 meter kabel

*Artikel: T209111:*  
GSM verlengkabel SMA 5 meter

*Artikel: T209112:*  
GSM verlengkabel SMA 10 meter

Productie op aanvraag:  
GSM verlengkabel SMA 15 meter  
GSM verlengkabel SMA 20 meter  
GSM verlengkabel SMA 25 meter

## 6. Speciale uitvoeringen

### Temperatuur bewaking

De TSEC 3000 kan uitgebreid worden met een temperatuur sensor print, hierop kan een PT1000 element aangesloten worden. De temperatuur kan met intervallen naar een centrale ontvanger gemeld en op grenzen bewaakt worden.

*Artikel: T206612:*  
PT 1000 temperatuur converter

## 7. Afmetingen

TSEC 3000 E kunststof behuizing: HxBxD 185x145x55 mm

TSEC 3000 E metalen behuizing: HxBxD 185x215x65 mm

TSEC 3000 C metalen behuizing: HxBxD 290x265x100 mm

TSEC 3000 C metalen behuizing expander: HxBxD 260x430x100 mm

(Expander behuizing bij toepassing van twee of drie expanderkaarten)

### Conditie

Op al onze leveringen zijn de "General terms & conditions Telesignal Europe BV" van toepassing. Deze worden op verzoek toegezonden.  
Wijzigingen, drukfouten voorbehouden.