



TSEC 3000 IP & GPRS
Telemetry
Catalogus 2020 v1.00

Telesignal Europe BV
Fokkerstraat 27
3905 KV Veenendaal
T 0318-522233
@ info@telesignal.com

Inhoudsopgave

1	Inleiding	3
1.1	EN 54-21	3
2	Telemetrie	3
2.1	Inleiding	3
2.2	Status mutatie principe	3
2.3	Lijncontrole	3
3	Verbindingen	4
4	Programmering en diagnose	4
4.1	Uitgebreide diagnose:	4
5	TSEC 3000 zender LAN/WAN	5
6	TSEC 3000 zender LAN/WAN & GPRS	6
7	TSEC 3000 ontvanger LAN/WAN	7
8	Afmetingen	7
	Conditie	7

1 Inleiding

Telesignal ontwerpt en levert al ruim 30 jaar alarmcommunicatie apparatuur. Door de opkomst van IP draadloze en bedrade netwerken heeft Telesignal een compleet gamma aan nieuwe alarmoverdragers ontworpen. Voor de bedrade IP alarmcommunicatie kunnen LAN en WAN netwerken worden toegepast. Voor de draadloze alarmcommunicatie wordt gebruik gemaakt van GPRS.

In het nieuwe gamma zijn overdragers beschikbaar voor telemetrie sturing als enkele verbinding of als combinatie. De aansturing is op contactbasis (brand)alarmpaneel. Alle overdragers worden geleverd met de programmeersoftware Param-It. Deze zeer eenvoudige tool wordt via de USB poort aangesloten.

1.1 EN 54-21

De TSEC 3000 is door het VdS goedgekeurd conform de brandweernorm EN 54-21. De 230 VAC versie heeft ook de EN 54-4 goedkeur waarbij de TSEC 3000 een programmeerbare voedinguitgang van 9-24VDC 18W heeft om het DSL modem/router te voeden bij spanningsuitval. De TSEC 3000 is geregistreerd onder nummer 0786-CPR-21411.

2 Telemetrie

2.1 Inleiding

Telemetrie staat voor sturing van processen op afstand. Voor de TSEC 3000 betekent dit dat (relais)uitgangen van een systeem door de TSEC 3000 via IP gedragen netwerken weer vertaald worden naar (relais)uitgangen op een andere locatie.

Bijvoorbeeld een relaisuitgang van een brandmeldcentrale, zoals automatisch brand, wordt aangesloten op een ingang van de TSEC 3000. De TSEC 3000 stuurt de status van deze ingang via een vaste IP of draadloze GPRS verbinding naar een TSEC 3000 met relaisuitgangen en schakelt de overeenkomstige relaisuitgang.

Een telemetrie set bestaat altijd uit minimaal één TSEC 3000 zender en één TSEC 3000 ontvanger. Meerdere TSEC 3000 zenders kunnen naar één ontvanger melden.

2.2 Status mutatie principe

De relaisuitgang bij de ontvanger zal de status van de ingang bij de zender volgen. Bij opstarten van de zender zal deze direct de actuele status van de ingangen naar de ontvanger sturen zodat de ingangen en uitgangen gesynchroniseerd zijn.

2.3 Lijncontrole

De zender stuurt periodiek een testsignaal naar de ontvanger, de ontvanger bewaakt of de testsignalen op tijd zijn ontvangen. Een ontbrekende zender zal een overeenkomstige relaisuitgang bij de ontvanger activeren. Zodra de verbinding weer is hersteld zal het relais weer in rust komen en volgt direct synchronisatie van de ingangen en uitgangen.

3 Verbindingen

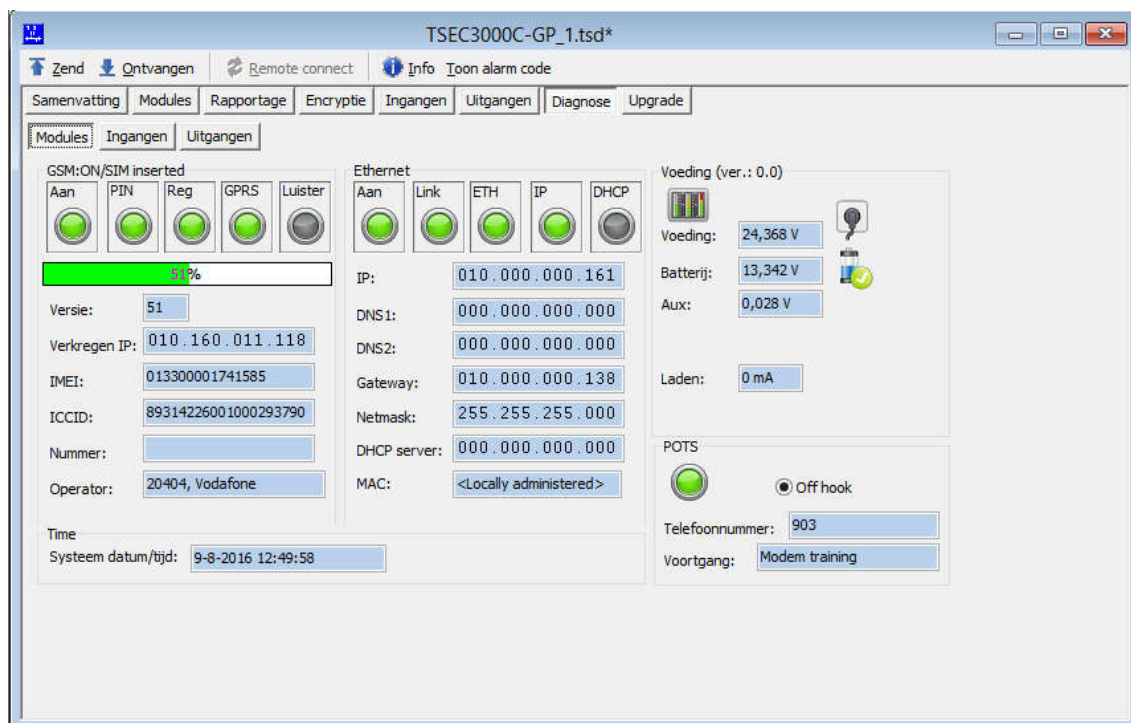
De zender kan de verbinding via een vaste LAN of WAN weg opbouwen, via een draadloze GPRS of een combinatie van beide. De ontvanger wordt altijd aangesloten op een vaste LAN of WAN verbinding.

4 Programmering en diagnose

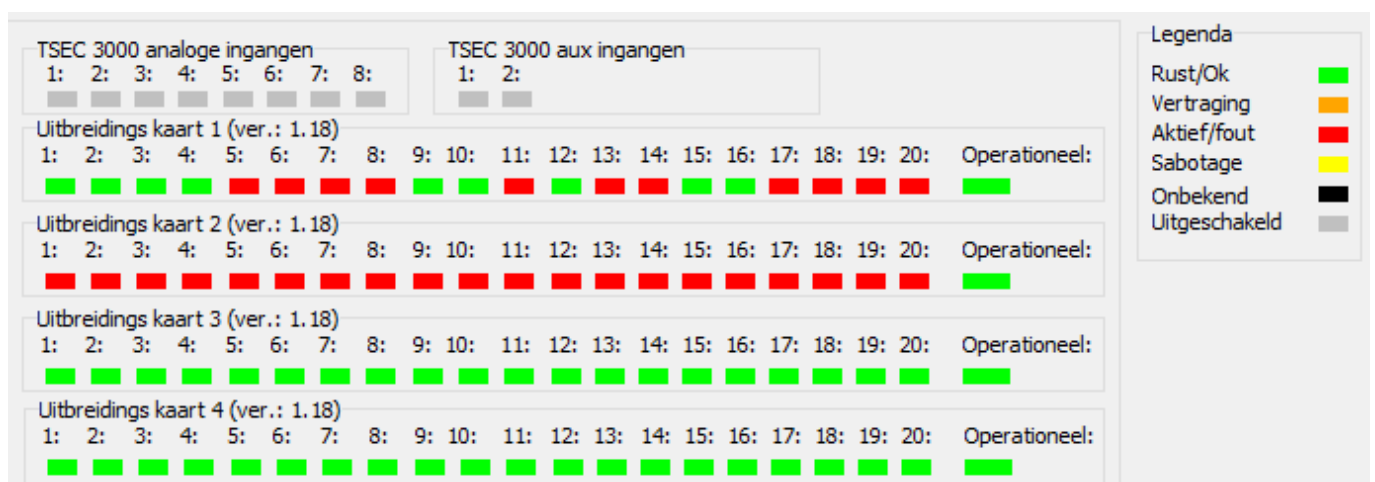
De Nederlandstalige programmeersoftware is vrij te downloaden en biedt de mogelijkheid om alle instellingen eenvoudig te configureren. De configuratie en diagnose kan lokaal via USB en op afstand via Ethernet uitgevoerd worden. Per ingang kan ingesteld worden welk relais bij de ontvanger geschakeld dient te worden. De ontvanger kan voorzien worden van maximaal 4 relaiskaarten met elk zes relaisuitgangen.

4.1 Uitgebreide diagnose:

Communicatie en voeding:



Ingangen:



Uitgangen:

Relais		DRP2 voeding		Operatieel:	
Board	1: 2:	1: 2:			
	■ ■	■ ■			
Relais kaart 1 (ver.: 1.18)					
1:	2:	3:	4:	5:	6:
■	■	■	■	■	■
					Operatieel: ■
Relais kaart 2 (ver.: 0.0)					
1:	2:	3:	4:	5:	6:
■	■	■	■	■	■
					Operatieel: ■
Relais kaart 3 (ver.: 0.0)					
1:	2:	3:	4:	5:	6:
■	■	■	■	■	■
					Operatieel: ■
Relais kaart 4 (ver.: 0.0)					
1:	2:	3:	4:	5:	6:
■	■	■	■	■	■
					Operatieel: ■

Legenda

Rust/Ok ■

Aktief/fout ■

Onbekend ■

5 TSEC 3000 zender LAN/WAN (T-transmitter)

De TSEC 3000 zender wordt geleverd als inbouwprint, in kunststof behuizing of compleet in metalen behuizing met netvoeding 230 VAC en ingebouwde DSL noodstroomvoorziening met bewaking.

Specificaties

- 8 ingangen
- 2 relaisuitgangen (FTC en lokale storing)
- LED indicatie
- 10/100Mb Ethernetpoort
- Test en pol mechanisme
- USB programmeerpoort
- Telemetrie protocol
- 2 meter afgeschermde CAT-5 kabel



Artikelen

TSEC 3000T E print 10-28 VDC

TSEC 3000T E in kunststof behuizing 10-28 VDC

TSEC 3000T E in metalen behuizing 10-28 VDC

TSEC 3000T C in behuizing 230 VAC

Toebehoren:

Expanderkaart 20 ingangen

6 TSEC 3000 zender LAN/WAN & GPRS (T-transmitter)

De TSEC 3000 zender Ethernet (IP) & GPRS wordt geleverd als inbouwprint of compleet in behuizing met netvoeding 230 VAC en ingebouwde DSL noodstroomvoorziening met bewaking.

Specificaties

- 8 ingangen
- 2 relaisuitgangen (FTC en lokale storing)
- LED indicatie
- 10/100Mb Ethernetpoort
- GPRS communicatiemodule
- Test en pol mechanisme met onderlinge koppeling
- USB programmeerpoort
- Telemetrie protocol
- Antenne voor binnen gebruik, zelfklevend met 3 meter kabel
- 2 meter afgeschermd CAT-5 kabel



Artikelen

TSEC 3000T E-G print 10-28 VDC

TSEC 3000T E-G in kunststof behuizing 10-28 VDC

TSEC 3000T E-G in metalen behuizing 10-28 VDC

TSEC 3000T C-G in metalen behuizing 230 VAC

Toebehoren:

Expanderkaart 20 ingangen

Buiten antenne schijf (puck) vandaalbestendig met 2,5 meter kabel

Binnen antenne zelfklevend wit met 2,5 meter kabel

Buitenantenne met beugel + 3dB met 2,5 meter kabel

GSM verlengkabel SMA 5 meter

GSM verlengkabel SMA 10 meter

Productie op aanvraag:

GSM verlengkabel SMA 15 meter

GSM verlengkabel SMA 20 meter

GSM verlengkabel SMA 25 meter

7 TSEC 3000 ontvanger LAN/WAN (R-receiver)

De TSEC 3000 ontvanger wordt geleverd als inbouwprint, in metalen behuizing of compleet in metalen behuizing met netvoeding 230 VAC en ingebouwde DSL noodstroomvoorziening met bewaking.

Specificaties

- 6 relaisuitgangen
- 2 relaisuitgangen (FTC en lokale storing)
- LED indicatie
- 10/100Mb Ethernetpoort
- Test en pol mechanisme
- USB programmeerpoort
- Telemetrie protocol
- 2 meter afgeschermdde CAT-5 kabel



Artikelen

TSEC 3000R E in metalen behuizing 10-28 VDC*

TSEC 3000R C in behuizing 230 VAC*

TEL 3000R relaiskaart-6

TSEC EXP Box grote behuizing geschikt voor TSEC 3000 met 1 tot 4 relaiskaarten, meerprijs

* max één relaiskaart te plaatsen in deze behuizing

8 Afmetingen

TSEC 3000 E kunststof behuizing:	HxBxD 185x145x55 mm
TSEC 3000 E metalen behuizing:	HxBxD 185x215x65 mm
TSEC 3000 C metalen behuizing:	HxBxD 290x265x100 mm
TSEC 3000 C metalen behuizing expander:	HxBxD 260x430x100 mm

Conditie

Op al onze leveringen zijn de "General terms & conditions Telesignal Europe BV" van toepassing. Deze worden op verzoek toegezonden. Wijzigingen, drukfouten voorbehouden.